

## Andmete kauglugemisseade MS

Seade võimaldab salvestada mõõdetud parameetrid kuni 16-st andurist. Komplekti kuulub modem ja arvutitarkvara, mille abil on võimalik probleemideta jälgida (ka juhtida) näiteks katlamaja (ka suuremad soojustarbijad, jaotuspunktid, miks-mitte hoopis muu tootmisprotsessi seire) tööd.

**Pärnus, AS Ülejõe Soojusvõrk** uues kaasagelses valveta konteinerkatlamajas, on paigaldatud AS TEPSO poolt 11-ne anduriga kauglugemisseade **MS4 (Cometsystem s.r.o, Tšehhi)**, mis salvestab 1 minutilise intervalliga (valitav kasutaja poolt 1 sec...24h) järgmised andmed:

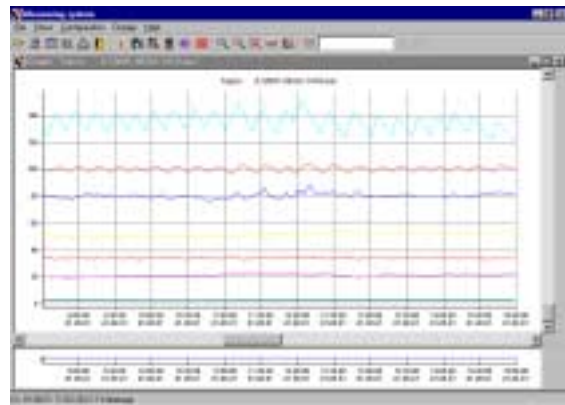
- Katlamajast väljuva vee rõhk Ps
- Katlamaja tagastuva vee rõhk Pr
- Pumba sagedus
- Suitsugaaside temperatuur
- Temperatuur õues
- Temperatuur katlamajas
- katlamajast väljuva vee temperatuur Ts
- katlamajast väljuva vee temperatuur Tr
- Küttevee hulga loendur
- Soojushulga loendur
- avariisignaali katlamaja töö kohta (*NORM, SEIS*).



Seade salvestab mõõdetud parameetrid oma mälus. Sissehelistamisel (katlamaja omab telefoniliini) edastab ta tulemused andmebaasina, mida võib vaadelda arvutiga kas:

**tabeli kujul** (tasuta tarkvara):

**graafiliselt** (tasuline tarkvara):



### Seega on katlamaja töö dokumenteeritud aastateks 1 minutilise diskreetsusega!

Igasuguste kõrvalekallete ja avariisituatsioonide tekkimise korral on salvestatud tulemusi analüüsides alati võimalik kiiresti jälile jõuda probleemi tegelikes põhjustes.

Tarkvara võimaldab tulemuste väljatrükke, graafilist tötlust. Sealjuures on võimalus valida suvaline ajavahemik ja ükskõik milliseid graafikuid võrrelda nende mastaape suurendades või vähendades - eriti hea võimalus soojuse asjatundjatele.

Andmebaasi on võimalik töödelda vajadusel ka programmiga *Excel*.

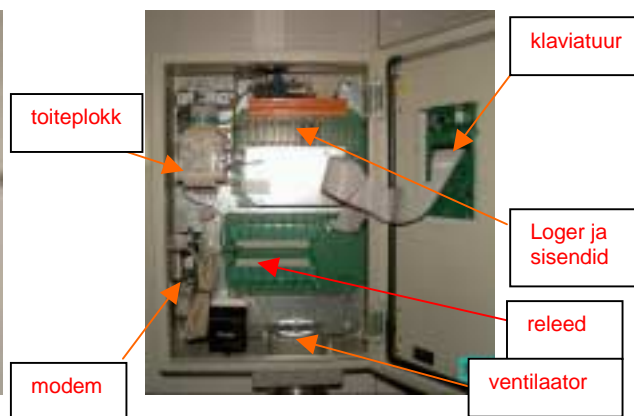
Arvutiga (modemi kaudu) võib kõiki seadistusi vajadusel muuta. Olemas on katlamaja töö jälgimise võimalus nn. **online meetodil** –mõõdetulemused edastatakse vaatleja arvuti ekraanile iga 2 sec möödudes. AS TEPSO kasutab seadmes ainult oma laboris täpselt kalibreeritud andureid.

Seade on varustatud vajadusel 16-ne releelise juhtploki, mille rakendusi võib seadistada ükskõik millise sisendi tasemete järgi (näiteks pumpade või muude seadmete juhtimine, ventilatsiooni lülitamine, jne.).

Lisaks on võimalik tekkinud alarmide kohene edastamine määratud telefoninumbritele, kohalikud alarmid ka helisignaalina.



Seadme üldvaade.



Seade avatuna.



Online kuvamine.

Seadme hind koos paigaldusega, olenevalt tellitud sisendite arvust, 29000 kuni 72000 krooni. AS TEPSO garantii 2 aastat.