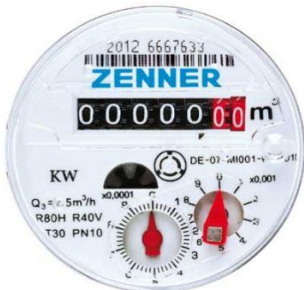


ETKD-N / ETWD-N

- mehaaniline kuiva loenduriga ühejoaline magnetülekanedega tiivikarvesti
- loendur on mõõtemehanismist veekindlalt eraldatud
- võimalikud väljundid: impulssmoodul (10l/imp)
- arvesti võib paigaldada nii horisontaal- kui vertikaalasendis
- arvestitel on EU tüübikinnitus ning arvestid on taadeldud (MID, 2004/22EU)



Nimikulu Q3	m³/h	2.5	2.5	4
Läbimõõt DN		15	15	20
Arvesti pikkus	mm	80	110	130
Metroloogiline klass R		R80H	R80H	R80H
Q3 / Q1		R40V	R40V	R40V
Max. lubatud kulu Q4	m³/h	3.125	3.125	5
Min. lubatud kulu Q1	l/h	62.5	31	50
Start-up kulu	l/h	10	10	14
Max. vee temperatuur külms/soe	°C	30/90	30/90	30/90
Nominaalne rõhk PN	bar	10	10	10
Uhendused	"	¾	¾	1
Kõrgus	mm	77	80	80
Läbimõõt	mm	66	66	66
Kaal	g	420	440	520

Külmale veele ETKD-N

	Kood	Pakend	Hind € KM=0%	Hind+KM
DN15, 80 mm	154352	40	14.20	17.04
DN15, 110 mm	153957	30	14.40	17.28
DN20, 130 mm	154374	25	18.50	22.20

Soojale veele ETWD-N

DN15, 80 mm	153956	40	14.20	17.04
DN15, 110 mm	154029	30	14.40	17.28
DN20, 130 mm	154641	25	18.50	22.20

Impulssmoodul MD

1/10L	133802	1	8.00	9.60
-------	--------	---	------	------

ETKD-M / ETWD-M arvestid modulaatorkettaga

- mehaaniline kuiva loenduriga ühejoaline magnetülekanedega tiivikarvesti
- loendur on mõõtemehanismist veekindlalt eraldatud
- võimalikud väljundid: raadio (wM-Bus), M-Bus või elektrooniline impulss
- arvesti võib paigaldada nii horisontaal- kui vertikaalasendis
- arvestitel on EU tüübikinnitus ning arvestid on taadeldud (MID, 2004/22EU)

Nimikulu Q3	m³/h	2.5	2.5	4
Läbimõõt DN		15	15	20
Arvesti pikkus	mm	80	110	130
Metroloogiline klass R		R40H	R80H	R80H
Q3 / Q1		R40V	R40V	R40V
Max. lubatud kulu Q4	m³/h	3.125	3.125	5
Min. lubatud kulu Q1	l/h	62.5	31	50
Start-up kulu	l/h	10	10	14
Max. vee temperatuur külms/soe	°C	30/90	30/90	30/90
Nominaalne rõhk PN	bar	10	10	10
Uhendused	"	¾	¾	1
Kõrgus	mm	77	80	80
Läbimõõt	mm	66	66	66
Kaal	g	420	440	520

Külmale veele ETKD-M

	Kood	Pakend	Hind € KM=0%	Hind+KM
DN15, 80 mm	145225	40	16.50	19.80
DN15, 110 mm	133813	30	17.00	20.40
DN20, 130 mm	144969	25	21.00	25.20

Soojale veele ETWD-M

DN15, 80 mm	145226	40	16.50	19.80
DN15, 110 mm	133814	30	17.00	20.40
DN20, 130 mm	145449	25	21.00	25.20

EDC moodulid - hinnad lk 13 ARVESTITE KAUGLUGEMINE

EDC M-Bus moodul juhtmega	140823	1		
EDC wM-Bus moodul raadio	141791	1		
EDC moodul elektrooniline impulss	153264	1		

MTKD-N

- mehaaniline kuiva loenduriga mitmejoaline magnetülekanedega turbiinarvesti
- loendur on mõõtemehanismist veekindlalt eraldatud
- võimalus on lisada impulssmoodul, impulsi sagedusega 10 l/imp
- arvesti võib paigaldada horisontaalasendis
- arvestitel on EU tüübikinnitus ning arvestid on taadeldud (MID, 2004/22EU)

Nimikulu Q3	m³/h	2.5	4	6.3	10	10	16	25
Läbimõõt DN		15	20	25	25	32	40	50
Arvesti pikkus	mm	165	190	260	260	260	300	300
Metrooloogiline klass R (Q3 / Q1)		R80H/R40	R80H/R40	R80H/R40	R80H/R40	R80H/R25	R80H/R40	R80H/R40
Max. lubatud kulu	m³/h	3.125	5.000	7.875	12.500	12.500	20.000	31.250
Min. lubatud kulu	l/h	31H/100V	50H/160V	79H/158V	125H/250V	125H/250V	200H/640V	313H/625V
Start-up kulu	l/h	<10	<10	<18	<18	<18	<25	<25
Lubatud vee temp	°C	30	30	30	30	30	30	30
Nominaalne rõhk	bar	16	16	16	16	16	16	16
Ühendused	"	¾	1	1¼	1¼	1½	2	2½
Kõrgus	mm	120	120	120	120	120	150	150
Läbimõõt	mm	95	95	95	95	95	110	110
Kaal	kg	1.2	1.3	2.1	2.1	2.1	4.0	4.0



	Kood	Pakend	Hind € KM=0%	Hind+KM
DN15 Q3 2,5 m³/h	134877	10	34.00	40.80
DN20 Q3 4 m³/h	134879	10	35.00	42.00
DN25 Q3 6.3 m³/h	142062	8	49.00	58.80
DN25 Q3 10 m³/h	144550	8	54.00	64.80
DN32 Q3 10 m³/h	144551	8	54.00	64.80
DN40 Q3 16 m³/h	142082	4	120.00	144.00
DN50 Q3 25 m³/h	143125	4	134.00	160.80

Impulssväljundiga

DN15 Q3 2,5 m³/h, 10 l/imp	125073	1	54.00	64.80
DN20 Q3 4 m³/h, 10 l/imp	125074	1	55.00	66.00
DN25 Q3 6.3 m³/h, 10 l/imp	126914	1	69.00	82.80
DN25 Q3 10 m³/h, 10 l/imp	126904	1	74.00	88.80
DN32 Q3 10 m³/h, 10 l/imp	125076	1	74.00	88.80
DN40 Q3 16 m³/h, 10 l/imp	126906	1	140.00	168.00
DN50 Q3 25 m³/h, 10 l/imp	137101	1	154.00	184.80

MTWD-N

- mehaaniline kuiva loenduriga mitmejoaline magnetülekanedega turbiinarvesti
- loendur on mõõtemehanismist veekindlalt eraldatud
- võimalus on lisada impulssmoodul, impulsi sagedusega 10 l/imp
- arvesti võib paigaldada horisontaalasendis
- arvestitel on EU tüübikinnitus ning arvestid on taadeldud (MID, 2004/22EU)



Nimikulu Q3	m³/h	10	16
Läbimõõt DN		25	40
Arvesti pikkus	mm	260	300
Metrooloogiline klass R (Q3 / Q1)		R80H/R40	R80H/R40
Max. lubatud kulu Q4	m³/h	12.500	20.000
Min. lubatud kulu Q1	l/h	125.00	200.00
Start-up kulu	l/h	18	40
Max. vee temperatuur	°C	90	90
Impulsi sagedus	l/imp	10	10
Nominaalne rõhk PN	bar	16	16
Ühendused	"	1¼	2
Kõrgus	mm	125	150
Läbimõõt	mm	95	110
Kaal	kg	2.1	4

	Kood	Pakend	Hind € KM=0%	Hind+KM
DN25 Q3 10 m³/h	139572	1	100.00	120.00
DN40 Q3 16 m³/h	139575	1	181.00	217.20

Impulssväljundiga

DN25 Q3 10 m³/h, 10 L/imp	105487	1	120.00	144.00
DN40 Q3 16 m³/h, 10 L/imp	111654	1	201.00	241.20

MITMEJOALISED VEEARVESTID

MTK-S

- mehaaniline kuiva loenduriga mitmejoaline magnetülekanedega turbiinarvesti
- loendur on mõõtemehanismist veekindlalt eraldatud
- arvesti võib paigaldada horisontaalasendis
- arvestitel on EU tüübikinnitus ning arvestid on taadeldud (MID, 2004/22EU)



Nimikulu Q3	m³/h	2.5	4
Läbimõõt DN		15	20
Arvesti pikkus	mm	165	190
Metrooloogiline klass R (Q3 / Q1)		R80H	R80H
Max. lubatud kulu Q4	m³/h	3.125	5.000
Min. lubatud kulu Q1	l/h	31.25	50.00
Start-up kulu	l/h	8	10
Max. vee temperatuur	°C	30	30
Impulsi sagedus	l/imp	-	-
Nominaalne rõhk PN	bar	16	16
Uhendused	"	¾	1
Kõrgus	mm	105	105
Läbimõõt	mm	85	85
Kaal	kg	0.95	1

	Kood	Pakend	Hind € KM=0%	Hind+KM
DN15 Q3 2,5 m³/h	119516	16	28.00	33.60
DN20 Q3 4 m³/h	126897	16	29.00	34.80

ÜHEJOALISED VEEARVESTID M-BUS

- mehaaniline kuiva loenduriga ühejoaline arvesti
- loendur on mõõtemehanismist veekindlalt eraldatud
- arvesti võib paigaldada nii horisontaal- kui vertikaalasendis
- arvestitel on EU tüübikinnitus ning arvestid on taadeldud (MID, 2004/22EU)



Nimikulu Q3	m³/h	2.5	2.5	4
Läbimõõt DN		15	15	20
Arvesti pikkus	mm	80	110	130
Metrooloogiline klass R Q3 / Q1		R80H R40V	R80H R40V	R80H R40V
Max. lubatud kulu Q4	m³/h	3.125	3.125	5
Min. lubatud kulu Q1	l/h	31	31	50
Start-up kulu	l/h	8	8	15
Max. vee temperatuur külms/soe	°C	30/90	30/90	30/90
Nominaalne rõhk PN	bar	16	16	16
Uhendused	"	¾	¾	1
Kõrgus	mm	68.5	68.5	68.5
Läbimõõt	mm	72	72	72
Kaal	g	500	500	600

	Kood	Pakend	Hind € KM=0%	Hind+KM
Külmale veele				
DN15, 80 mm	3162003	1	49.50	59.40
DN15, 110 mm	3161003	1	49.50	59.40
DN20, 130 mm	3164003	1	53.00	63.60

Soojale veele				
DN15, 80 mm	3962113	1	49.50	59.40
DN15, 110 mm	3961103	1	49.50	59.40
DN20, 130 mm	3964103	1	53.00	63.60

MITMEJOALISED VEEARVESTID M-BUS

MTKD-M külmale veele M-Bus

- mehaaniline kuiva loenduriga mitmejoaline magnetülekanedega turbiinarvesti
- loendur on mõõtemehanismist veekindlalt eraldatud
- arvesti on varustatud M-Bus mooduliga
- arvesti võib paigaldada nii horisontaalasendis
- arvestitel on EU tüübikinnitus ning arvestid on taadeldud (MID, 2004/22EU)
- lubatud vee temperatuur 30° C
- nominaalne rõhk 16 bar

Nimikulu Q3	m³/h	2.5	4	6.3	10	16	25
Läbimõõt DN		15	20	25	32	40	50
Arvesti pikkus	mm	165	190	260	260	300	300
Metrooloogiline klass R (Q3 / Q1)		R80H/R40	R80H/R40	R80H/R40	R80H/R40	R80H/R40	R80H/R40
Max. lubatud ku	m³/h	3.125	5.000	7.875	12.500	20.000	31.250
Min. lubatud ku	l/h	31H/100V	50H/160V	79H/158V	125H/250V	200H/640V	313H/625V
Start-up kulu	l/h	<10	<10	<18	<18	<25	<25
Lubatud vee ter	°C	30	30	30	30	30	30
Nominaalne rõh	bar	16	16	16	16	16	16
Ühendused	"	¾	1	1½	1½	2	2½
Kõrgus	mm	120	120	120	120	150	175
Läbimõõt	mm	95	95	95	95	110	165
Kaal	kg	1.2	1.3	2.1	2.1	4.0	9.5



	Kood	Pakend	Hind € KM=0%	Hind+KM
DN15 Q3 2,5 m³/h	145118M	1	82.00	98.40
DN20 Q3 4 m³/h	144835M	1	84.00	100.80
DN25 Q3 6,3 m³/h	145132M	1	154.00	184.80
DN32 Q3 10 m³/h	145115M	1	168.00	201.60
DN40 Q3 16 m³/h	145117M	1	187.00	224.40
DN50 Q3 25 m³/h	145446M	1	204.00	244.80

MTWD-M soojale veele M-Bus

- mehaaniline kuiva loenduriga mitmejoaline magnetülekanedega turbiinarvesti
- loendur on mõõtemehanismist veekindlalt eraldatud
- arvesti on varustatud M-Bus mooduliga
- arvesti võib paigaldada nii horisontaalasendis
- arvestitel on EU tüübikinnitus ning arvestid on taadeldud (MID, 2004/22EU)
- lubatud vee temperatuur 90° C
- nominaalne rõhk 16 bar

Nimikulu Q3	m³/h	2.5	4	6.3	10	16
Läbimõõt DN		15	20	25	32	40
Arvesti pikkus	mm	165	190	260	260	300
Metrooloogiline klass R (Q3 / Q1)		R80H/R40	R80H/R40	R80H/R40	R80H/R40	R80H/R40
Max. lubatud kulu	m³/h	3.130	5.000	7.880	12.500	20.000
Min. lubatud kulu	l/h	31H/100V	50H/100V	79H/252V	125H/250V	200H/400V
Start-up kulu	l/h	<10	<10	<18	<18	<40
Lubatud vee temp	°C	90	90	90	90	90
Nominaalne rõhk	bar	16	16	16	16	16
Ühendused	"	¾	1	1½	1½	2
Kõrgus	mm	120	120	120	120	145
Läbimõõt	mm	95	95	95	95	110
Kaal	kg	1.3	1.6	2.1	2.2	3.6

	Kood	Pakend	Hind € KM=0%	Hind+KM
DN20 Q3 4 m³/h	153731M	1	97.00	116.40
DN25 Q3 10 m³/h	153733M	1	168.00	201.60
DN32 Q3 10 m³/h	153734M	1	178.00	213.60
DN40 Q3 16 m³/h		1	198.00	237.60

ÜHEJOALISED KUUMAVEEARVESTID M-BUS



Max 130°C Mbus		Kood	Pakend	Hind € KM=0%	Hind+KM
JS DN25 Mbus	Q ₃ =6,3	A25WM	1	168.00	201.60
JS DN32 Mbus	Q ₃ =10	A32WM	1	178.00	213.60
JS DN40 Mbus	Q ₃ =16	A40WM	1	198.00	237.60

RTKD



- mehaaniline kuiva loenduriga ühejoaline magnetülekanedega mahtarvesti (kolbarvesti)
- loendur on mõõtemehanismist veekindlalt eraldatud
- võimalus on lisada impulssmoodul, impulsi sagedusega 10 l/imp
- arvesti võib paigaldada nii horisontaal- kui vertikaalasendis
- arvestitel on EU tüübikinnitus ning arvestid on taadeldud (MID, 2004/22EU)

Nimikulu Q3	m³/h	2.5	4
Läbimõõt DN		15	20
Arvesti pikkus	mm	165	190
Metrooloogiline klass R Q3/Q1		R160	R160
Max. lubatud kulu Q4	m³/h	3.125	5.000
Min. lubatud kulu Q1	l/h	6.25	10.00
Start-up kulu	l/h	1	1
Max. vee temperatuur	°C	30	30
Nominaalne rõhk PN	bar	16	16
Uhendused	"	¾	1
Kõrgus	mm	115	128
Läbimõõt	mm	90	90
Kaal	g	980	1150

RTKD	Kood	Pakend	Hind € KM=0%	Hind+KM
DN15, 165 mm	144454	1	38.00	45.60
DN20, 190 mm	144455	1	60.00	72.00

ÜHEJOALISED VEEARVESTID R160

JS MASTER C+



- mehaaniline kuiva loenduriga ühejoaline magnetülekanedega turbiinarvesti
- loendur on mõõtemehanismist veekindlalt eraldatud
- arvesti soovitav paigaldada horisontaal- ja vertikaalasendis
- arvestitel on EU tüübikinnitus ning arvestid on taadeldud (MID)

Nimikulu Q3	m³/h	6.3	10	16
Läbimõõt DN		25	32	40
Arvesti pikkus	mm	260	260	300
Metrooloogiline klass R (Q3 / Q1)		R160H/63V	R160H/63V	R160H/63V
Max. lubatud kulu Q4	m³/h	7.9	12.5	20.0
Min. lubatud kulu Q1	l/h	40H/100V	63H/159V	100H/254V
Start-up kulu	l/h	13	21	31
Max. vee temperatuur	°C	30	30	30
Nominaalne rõhk PN	bar	16	16	16
Kõrgus	mm	120	120	120
Kaal	kg	2.0	2.2	2.5

	Kood	Pakend	Hind € KM=0%	Hind+KM
DN25 Q ₃ 6,3 m³/h	604865000000	1	110.00	132.00
DN32 Q ₃ 10 m³/h	604866000000	1	121.00	145.20
DN40 Q ₃ 16 m³/h	604867000000	1	130.00	156.00

ULTRAHELIVEEARVESTI

ULTRIMIS

- ilma liikuvate osadeta ultraheli veearvesti
- hermeetiline korpus kaitseklassiga IP68
- arvesti võib paigaldada nii horisontaal- kui vertikaalasendis
- väga lai mõõteulatus



Nimikulu Q3	m³/h	2.5	4	6.3	10	16
Läbimõõt DN		15	20	25	32	40
Arvesti pikkus	mm	110/165	130/190	260	260	300
Metrooloogiline klass R (Q3 / Q1)		R800	R800	R800	R800	R800
Max. lubatud kulu Q4	m³/h	3.125	5.000	7.875	12.500	20.000
Min. lubatud kulu Q1	l/h	10.0	16.0	25.2	40.0	64.0
Start-up kulu	l/h	5.0	8.0	12.6	20.0	102.4
Lubatud vee temperatuur	°C	50	50	50	50	50
Nominaalne rõhk PN	bar	16	16	16	16	16
Uhendused	"	¾	1	1½	1½	2
Kõrgus	mm	83	88.5	95	102.5	111

	Kood	Pakend	Hind € KM=0%	Hind+KM
DN15 Q ₃ 2,5 m³/h	700202000000	1	153.00	183.60
DN20 Q ₃ 4 m³/h	702408000000	1	156.00	187.20
DN25 Q ₃ 6,3 m³/h	701511000000	1	230.00	276.00
DN32 Q ₃ 10 m³/h	701712000000	1	234.00	280.80
DN40 Q ₃ 16 m³/h	700813000000	1		

WPD külmale veele

- mehaaniline kuiva loenduriga horisontaalse rootoriga arvesti
- loendur on mõõtemehanismist veekindlalt eraldatud
- arvesti võib paigaldada nii horisontaal- kui vertikaalasendis
- võimalus lisada impulsskontakt ja M-Bus moodul
- võimalus kasutada korruga M-Bus moodulit ja impulsskontakti
- arvestitel on EU tüübikinnitus ning arvestid on taadeldud vastavalt MID-le

Läbimõõt DN		50	65	80	100	125	150
Nimikulu Q ₃	m ³ /h	40	40	63	100	100	250
Arvesti pikkus	mm	200	200	225	250	250	300
Mõõteulatus Q ₃ /Q ₁	R	R100H/63V	R100H/63V	R100H/63V	R100H/63V	R100H/63V	R100H/63V
Maks. lubatud kulu Q ₄	m ³ /h	50	50	79	125	125	313
Minimalkulu Q ₁	m ³ /h	0,4/0,64	0,4/0,64	0,63/1,01	1,0/1,59	1,0/1,6	2,5/3,97
Rõhukadu kulul Q ₃	MPa	0.01	0.01	0.01	0.01	0.01	0.03
Max. vee temperatuur	°C	50	50	50	50	50	50
Impulsi sagedus	l/imp	100/1000	100/1000	100/1000	100/1000	100/1000	1000/10000
Nominaalne rõhk PN	bar	16	16	16	16	16	16
Kõrgus	mm	210	220	238	257	267	318
Ääriku läbimõõt	mm	165	185	200	220	250	285



	Kood	Pakend	Hind € KM=0%	Hind+KM
DN50	151477	1	231.00	277.20
DN65	151478	1	248.00	297.60
DN80	151500	1	254.00	304.80
DN100	151502	1	281.00	337.20
DN125	151503	1	380.00	456.00
DN150	151504	1	610.00	732.00
Impulsskontakt	149529	1	20.00	24.00

EDC moodulid - hinnad lk 13 ARVESTITE KAUGLUGEMINE

EDC wM-Bus moodul raadio	141791	1
EDC M-Bus moodul juhtmega	140823	1
EDC moodul elektrooniline impulss	153264	1

Külmale ja kuumale veele MWN

- mehaaniline kuiva loenduriga horisontaalse rootoriga arvesti
- loendur on mõõtemehanismist veekindlalt eraldatud
- arvesti võib paigaldada nii horisontaal- kui vertikaalasendis
- võimalus lisada impulsskontakt
- arvestitel on EU tüübikinnitus ning arvestid on taadeldud vastavalt MID-le

Püsiv kulu Q ₃	m ³ /h	40	63	100	160	250	400
Läbimõõt DN		50	65	80	100	125	150
Arvesti pikkus	mm	200	200	225	250	250	300
Mõõteulatus Q ₃ /Q ₁	R	100	125	160	200	160	200
Ulekoormuse kulu Q ₄	m ³ /h	50	79	125	200	313	500
Minimaalne kulu Q ₁	m ³ /h	0.4	0.5	0.6	0.8	1.6	2.0
Käivitumise kulu	m ³ /h	0.15	0.2	0.3	0.3	0.5	1.0
Maks. vee temperatuur kül/soe	°C	30/130	30/130	30/130	30/130	30/130	30/130
Impulsi sagedus	l/imp	1000	1000	1000	1000	1000	10000
Nominaalne rõhk PN	bar	16	16	16	16	16	16
Rõhukadu max kulul Q _{max} (pidev)	bar	0.1	0.2	0.2	0.2	0.2	0.2
Kõrgus	mm	187	197	219	229	257	357
Ääriku läbimõõt	mm	165	185	200	220	250	285



Külm vesi	Kood	Pakend	Hind € KM=0%	Hind+KM
DN50	3020061	1	196.00	235.20
DN65	3021061	1	222.00	266.40
DN80	3022061	1	234.00	280.80
DN100	3023061	1	255.00	306.00
DN125	3024061	1	292.00	350.40
DN150	3025061	1	467.00	560.40
MWN impulsskontakt	318027010000	1	42.00	50.40

Kuum vesi

DN50	3020251	1	253.00	303.60
DN65	3021251	1	308.00	369.60
DN80	3022251	1	362.00	434.40
DN100	3023251	1	398.00	477.60
DN125	3024251	1	468.00	561.60
DN150	3025251	1	595.00	714.00
MWN 130°C impulsskontakt	312440010000	1	42.00	50.40

WI-N (Irrigation Woltman Meter)

- mehaaniline kuiva loenduriga mitmejoaline turbiiniga arvesti mittepultale veele
- loendur on mõõtemehanismist veekindlalt eraldatud
- võimalus on lisada impulsskontakt
- arvesti võib paigaldada nii horisontaal- kui vertikaalasendis
- arvestitel ei ole EU tüübikinnitust ning arvesteid ei taadelda

Nimikulu Qn	m³/h	30	50	90	125	175	250
Läbimõõt DN		50	65	80	100	125	150
Arvesti pikkus	mm	200	200	225	250	250	300
Metrooloogiline klass		-	-	-	-	-	-
Max. lubatud kulu Qmax (pidev)	m³/h	70	120	120	300	300	500
Max. lubatud kulu Qmax (hetkeline)	m³/h	100	120	150	300	350	500
Min. lubatud kulu Qmin	m³/h	2.4	4.8	4.8	12	12	20
Max. vee temperatuur	°C	30	30	30	30	30	30
Impulsi sagedus	l/imp	100	100	100	100	100	1000
Nominaalne rõhk PN	bar	16	16	16	16	16	16
Kõrgus	mm	305	325	345	365	395	440
Ääriku läbimõõt	mm	165	185	200	220	250	285



	Kood	Pakend	Hind € KM=0%	Hind+KM
DN50	115176	1	230.00	276.00
DN65	115177	1	250.00	300.00
DN80	115178	1	262.00	314.40
DN100	115172	1	294.00	352.80
DN125	115173	1	326.00	391.20
DN150	115174	1	352.00	422.40
Impulsskontakt REED	111777	1	42.00	50.40

SOOJARVESTID

0%

Zelsius C5 ISF (MEHAANILINE)

- mehaaniline kuiva loenduriga ühejoaline magnetülekanedega tiivikarvesti
- arvesti võib paigaldada nii horisontaal- kui vertikaalasendis
- arvestitel on EU tüübikinnitus ning arvestid on taadeldud (MID)
- arvesti on kasutatav vee-, etüleenglükooli ja propüleenglükooli süsteemides
- arvesti säilitab igakuised mõõdetud kulud kogu arvesti patarei eluea jooksul (M-Bus võimaldab viimase 24 kuu andmete ülekannet)
- arvesti paigaldatakse tagasisvoolule (eritellimusel võimalik pealesvoolule)



Nimikulu q _p	m³/h	0,6	1,5	2,5
Läbimõõt DN		15	15	20
Arvesti pikkus	mm	110	110	130
Metrooloogiline klass (MID)		3	3	3
Start-up kulu (horisontaalne)	l/h	≈4	≈4	≈5
Max. lubatud kulu q _s	m³/h	1.2	3.0	5.0
Min. lubatud kulu q _i	l/h	24	60	100
Rõhulang (q _p)	bar	<0,25	<0,25	<0,25
Energiakandja temperatuur (min-ma)	°C	10-90	10-90	10-90
Paigalduskoha temperatuur (min-ma)	°C	5-55	5-55	5-55
Nominaalne rõhk PN	bar	16	16	16
Ühendused	"	¾	¾	1
Temperatuuriandur (EN 1434)		Pt1000 (Ø 5 mm)	Pt1000 (Ø 5 mm)	Pt1000 (Ø 5 mm)
Anduri mõõtevahemik	°C	0 ... 105	1 ... 105	1 ... 105
Anduri kaabli pikkus	m	1.5	1.5	1.5
Patarei (3,6V) eluiga	aasta	5 (10)	5 (10)	5 (10)
Kaitseklass		IP54	IP54	IP54

	Kood	Pakend	Hind € KM=0%	Hind+KM
DN15 Q1.5	138239	1	130.00	156.00
DN20 Q2.5	138248	1	135.00	162.00

	Kood	Pakend	Hind € KM=0%	Hind+KM
DN15 Q0.6 M-Bus	138434	1	155.00	186.00
DN15 Q1.5 M-Bus	138247	1	160.00	192.00
DN20 Q2.5 M-Bus	138396	1	165.00	198.00

Zelsius C5 IUF (ULTRAHELI)



- ultraheli mõõtemehanismiga arvesti
- arvestusbloki võib paigaldada mõõtemehanismist eemale*
- arvesti võib paigaldada nii horisontaal- kui vertikaalasendis
- arvestitel on EU tüübikinnitus ning arvestid on taadeldud (MID)
- arvesti säilitab igakuised mõõdetud kulud kogu arvesti patarei eluea (ca 10 aastat) jooksul (M-Bus võimaldab viimase 24 kuu andmete ülekannet)

Nimikulu q_p	m ³ /h	0,6	1,5	2,5
Läbimõõt DN		15	15	20
Arvesti pikkus	mm	110	110	130
Metroloogiline klass (MID)		2	2	2
Max. lubatud kulu q_s	m ³ /h	1,2	3,0	5,0
Min. lubatud kulu q_i	l/h	12	30	50
Rõhulang (q_p)	bar	<=0,25	<=0,25	<=0,25
Energiakandja temperatuur (min-ma)	°C	0-150	0-150	0-150
Paigalduskoha temperatuur (min-ma)	°C	5-55	5-55	5-55
Nominaalne rõhk PN	bar	16	16	16
Ühendused	"	¾	¾	1
Temperatuuriandur (EN 1434)		Pt1000 (Ø 5 mm)	Pt1000 (Ø 5 mm)	Pt1000 (Ø 5 mm)
Anduri mõõtevahemik*	°C	0-150	0-150	0-150
Anduri kaabli pikkus	m	1,5	1,5	1,5
Toiteallikas (liitumpatarei)	V	3,6	3,6	3,6
Kaitseklass		IP54	IP54	IP54

* soojuskandja temperatuuril üle 80°C erinõuded

		Pakend	Hind € KM=0%	Hind+KM
DN15 Q0.6 M-Bus	143964	1	215.00	258.00
DN15 Q1.5 M-Bus	143965	1	220.00	264.00
DN20 Q2.5 M-Bus	143966	1	230.00	276.00

Zelsius C5 IUF (ULTRAHELI)



Nimikulu q_p	m ³ /h	3,5	6	10
Läbimõõt DN		25	25	40
Arvesti pikkus	mm	260	260	300
Metroloogiline klass (MID)		2	2	2
Max. lubatud kulu q_s	m ³ /h	7,0	12,0	20,0
Min. lubatud kulu q_i	l/h	70	120	200
Rõhulang (q_p)	bar	<=0,25	<=0,25	<=0,25
Energiakandja temperatuur (min-ma)	°C	0-130	0-130	0-130
Paigalduskoha temperatuur (min-ma)	°C	5-55	5-55	5-55
Nominaalne rõhk PN	bar	16	16	16
Ühendused	"	1¼	1¼	2
Temperatuuriandur (EN 1434)		Pt1000 (Ø 6 mm)	Pt1000 (Ø 6 mm)	Pt1000 (Ø 6 mm)
Anduri mõõtevahemik*	°C	0-130	0-130	0-130
Anduri kaabli pikkus	m	5	5	5
Toiteallikas (liitumpatarei)	V	3,6	3,6	3,6
Kaitseklass		IP68	IP68	IP68

* soojuskandja temperatuuril üle 80°C erinõuded

	Kood	Pakend	Hind € KM=0%	Hind+KM
DN25 Q3.5 M-Bus	155509	1	390.00	468.00
DN25 Q6 M-Bus	155512	1	400.00	480.00
DN40 Q10 M-Bus	155517	1	460.00	552.00

Qalcosonic (ULTRAHELI)



- ultraheli mõõtemehanismiga arvesti
- arvesti võib paigaldada nii horisontaal- kui vertikaalasendis
- arvestitel on EU tüübikinnitus ning arvestid on taadeldud (MID)

Nimikulu q_p	m ³ /h	15	25	40	60
Läbimõõt DN		50	65	80	100
Arvesti pikkus	mm	270	300	350	350

	Kood	Pakend	Hind € KM=0%	Hind+KM
DN50 Q15 M-Bus	SKU03-50FL	1	794.00	952.80
DN65 Q25 M-Bus	SKU03-65	1	1180.00	1416.00
DN80 Q40 M-Bus	SKU03-80	1	1260.00	1512.00
DN100 Q60 M-Bus	SKU03-100	1	1430.00	1716.00

LIITMIKUD



	Kood	Pakend	Hind € KM=0%	Hind+KM
Komplektis mutter, otsik ja tihend				
¾" - ½" lühike	VML15S	1	1.05	1.26
¾" - ½"	VML15	1	1.30	1.56
1" - ¾"	VML20	1	1.80	2.16
1¼" - 1"	VML25	1	4.30	5.16
1½" - 1¼"	VML32	1	5.60	6.72
2" - 1½"	VML40	1	8.00	9.60
2½" - 2"	VML50	1	16.40	19.68

KONSOOLID



	Kood	Pakend	Hind € KM=0%	Hind+KM
Arvestile DN15, 110 mm, liide ¾" - ½"	VMK15-110	1	24.25	29.10
Arvestile DN15, 165 mm, liide ¾" - ½"	VMK15-165	1	24.25	29.10
Arvestile DN20, 190 mm, liide 1" - ¾"	VMK20-190	1	24.60	29.52
Arvestile DN20, 130 mm, liide 1" - ¾"	VMK20-130	1	34.00	40.80
Arvestile DN25, 260 mm, liide 1¼" - 1"	VMK25-260	1	46.00	55.20
Arvestile DN40, 300 mm, liide 2" - 1½"	VMK40-300	1	87.00	104.40

TAGASILÖÖGIKLAPID



	Kood	Pakend	Hind € KM=0%	Hind+KM
RV-WM 15, sobib arvestile MTK DN15	1550015	1	1.85	2.22
RV-WM 20, sobib arvestile MTK DN20	1550020	1	2.30	2.76
RV-WM 25, sobib arvestile MTK DN25	1550025	1	3.20	3.84
RV-WM 40, sobib arvestile MTK DN40	1550040	1	10.10	12.12

PLOMMIMISMATERJALID



	Kood	Pakend	Hind € KM=0%	Hind+KM
Plastikplomm , 100 tk	9010900	1	3.00	3.60
Tinaplomm , 100 tk	9010901	1	12.00	14.40
Tinaplomm 1 kg	9010902	1	41.00	49.20
Plommitraat galvaniseeritud, rull 200m	9010185	1	21.30	25.56
Plommitraat vask, rull 185m	9010370	1	38.00	45.60
Klamberplomm, sinine DN15	9010903	1	1.00	1.20
Klamberplomm, sinine DN20	9010904	1	1.10	1.32
Klamberplomm, sinine DN25	9010905	1	1.50	1.80
Klamberplomm, sinine DN32	9010906	1	2.80	3.36
Klamberplomm, sinine DN40	9010907	1	3.00	3.60

TARVIKUD SOOJUSARVESTITELE



	Kood	Pakend	Hind € KM=0%	Hind+KM
Kuulventiil anduritaskuga ½"	1168015	1	5.80	6.96
Kuulventiil anduritaskuga ¾"	1168020	1	7.30	8.76
Kuulventiil anduritaskuga 1"	1168025	1	11.60	13.92
Temp.anduri tasku ½" 105mm roostevaba	110549	1	25.20	30.24



Multipulse

- impulssarvestite kauglugemiseks
- sisendid kolmele impulssväljundiga arvestile
- programmeeritav optilise liidese kaudu
- võimalus paigaldada seinale või montaažiliistule
- patarei eluiga 6 aastat
- lubatud ümbritseva keskkonna temperatuur 5°C-55°C
- kaitseklass IP54

Multipulse	Kood	Pakend	Hind € KM=0%	Hind+KM
Väljunditeta	123606	1	118.00	141.60
M-Bus väljundiga	123602	1	140.00	168.00