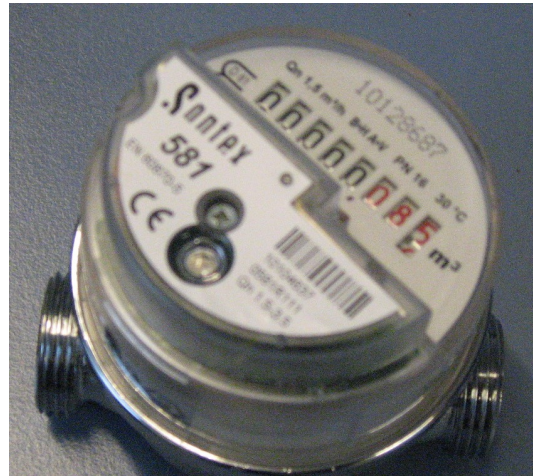


Veearvesti WEHRLE koos lisamooduliga SONTEX 581

Korteriarvesti WEHRLE spetsiaalne näidiku konstruktsioon võimaldab sellele alati lisada raadiomoodulit SONTEX 581.

Raadiomoodul ei taga mitte üksnes arvesti näidu kauglugemist ja jälgimist korterisse sisenemata, vaid võimaldab fikseerida ka mitmesuguseid pettuskatseid.



Veearvestid WEHRLE ETK-EAX ja ETW-EAX:

Paigalduspikkus	110mm või 80mm
Vesi	Külmale veele (+30°C) või soojale veele (+90°C)
Metrooloogiline klass B:	Horisontaalsel paigaldusel
Metrooloogiline klass A:	Vertikaalsel paigaldusel (ei ole soovitatav)
Nimikulu Q_n	1.5m ³ /h

Raadiomoodul SONTEX 581:

Paigaldus	Lisana WEHRLE veearvesti näidikusse
Salvestab:	<ul style="list-style-type: none"> • Veearvesti seerianumber • Vesi (soe/külm) • Mooduli seerianumber • Kellaaeg ja kuupäev • Arvesti näit hetkel • 15 viimase kuu näidud • Patarei töötunnid • Pettuskatse (nt mooduli eemaldamise) aeg ja kestvus • Magnetiga mõjutamise pettuskatse aeg ja kestvus • Pikemad veekatkestused (ka seiskamised pettuse eesmärgil) kui arvestit läbinud vee kogus on väiksem kui 3L/ööpäevas • Arvesti näidu algseadistamiste (reset) arv • 1 impulsi väärtus
Patarei	3V Li, kestvus 10 aastat, <u>mittevahetatav</u>
Lugemine	SONTEX seadmetega: raadiokeskused SUPERCOM 646 (statsionaarne) või SUPERCOM 636 (kaasaskantav), ka otse arvutiga läbi optilise liidese <u>Märkus:</u> mooduli olemasolu arvestil ei sega arvesti m ³ -näidu jälgimist tavalisel viisil (visuaalselt).

Sarnase mooduliga on saadavad ka suuremad (DN20 kuni DN40) maja-veearvestid.